

通所リハビリテーションのご案内



【通所リハビリテーションとは】

東生駒病院 通所リハビリテーションは、要介護・要支援状態にある方が可能な限り自宅で自立した日常生活を送ったり、趣味活動を楽しんだりすることができるよう、東生駒病院に通い、日常生活上の支援や生活機能や社会参加の向上のためのリハビリを日帰りで受けることができるサービスです。リハビリ内容は運動中心の理学療法か会話練習または認知症予防の言語療法のどちらか1つが選択できます。

【例えばこのようなケースでも対応します】

退院してから自宅での運動方法が分からない

お風呂に入る動作が大変で、工夫や楽な動作の方法が知りたい

家族や友達とお出かけしたいけど、体力が不安でなかなか家から出られない。もっと体力をつけたい。

呂律が回りにくい・言葉を思い出しにくいなど、言葉の練習がしたい。



【通所リハビリテーションの実施地域】

送迎が必要な方は当院より半径2km圏内

※左記以外の方はご相談ください。

【対応時間設定】

営業日：月～金曜日（祝日・年末年始を除く）

時間帯：月・水・金 9:30～10:40と10:50～12:00の2コースを設定

火・木 9:00～10:10と10:50～12:00の2コースを設定

70分間のうち、20分間がセラピストによる個別治療です。

【対象】

要支援1～2、要介護1～2（独歩・杖歩行レベルの方）※左記以外の方はご相談ください。

【1日のご利用料金(利用者負担分)】2021年(令和3年)4月より以下が目安となります。

通所リハ料金表

区分	頻度・送迎	1割負担	2割負担	3割負担
要支援 1～2	週1回 送迎の有無に関わらず	¥2121～¥4131	¥4241～¥8262	¥6362～¥12393
<u>1ヵ月分</u>	同一料金			

要介護 1~2 1日分	週1回	¥373~¥405	¥746~¥810	¥1119~¥1215
	週2回 (退院・退所後3か月未満)	¥621~¥653	¥1242~1360	¥1862~¥1956
	週2回 (退院・退所後3か月以降)	¥373~¥405	¥746~¥810	¥1119~¥1215

※送迎が不要な方は1日あたり¥97~¥291 減算させていただきます。

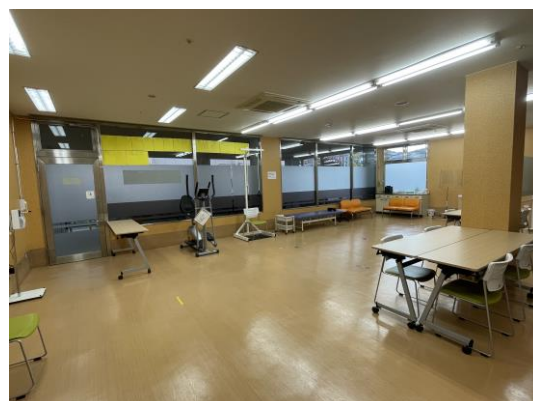
※金額は要介護の方は1日あたり、要支援の方は1ヵ月あたりのおおよその金額です。別途加算料等が発生する場合があります。

※通所リハビリテーションの実施時間や主治医の条件により料金は異なりますのでご了承ください。

【当日のスケジュール(例)】

※9:00~開始の場合

8:30~	送迎
9:00~	バイタル測定
9:10~	ホットパック・メドマー等
9:30~	個別治療
9:50~	自主トレーニング
10:10~	帰宅



リハビリテーション室

自主トレーニングでは下図のような器具を用いて腕や足の運動を行います。



【 通所リハビリテーションを受けるまでの流れ 】

①ケアマネージャーに相談	担当ケアマネージャーもしくは主治医(かかりつけ医)へ、ご利用希望の旨をご相談ください。 ケアマネージャーがプランを作成し、ご提案いたします。
②当院へご連絡	ケアマネージャーから当院へご連絡いただきます。 ※医療保険の方で介護保険を申請していない方は、直接当院へご連絡ください。
③面談日時調整	事前にセラピストがお宅へ伺い当院のリハビリテーション内容を説明させていただきます。その時に治療内容や達成目標、ご希望や実施希望日等をお伺いします。
④主治医(かかりつけ医)に書類作成依頼 (当院に受診でも可能です)	主治医(かかりつけ医)へ 【診療情報提供書 兼 通所リハビリテーション指示書】を依頼します。
⑤当院と契約	ご利用者様と当院の間で、契約書を取り交わします。ご利用費用など、確認事項やご利用詳細などをご了承いただきます。
⑥サービス開始	主治医からの指示書が発行され、内容を確認出来次第に通所リハビリテーションを開始します。

大切な趣味への参加
家族・友人との外出
あきらめていませんか？

始めるなら
今ですよ♪
もう一度
ぜひ！！



© Can Stock Photo

【 申込み先 】



医療法人社団 松下会

東生駒病院

通所リハビリ担当: 嶋司(こおし)・赤塚・逸見(へんみ)

TEL (0743)75-0015(通所リハ直通)

FAX (0743)74-7293